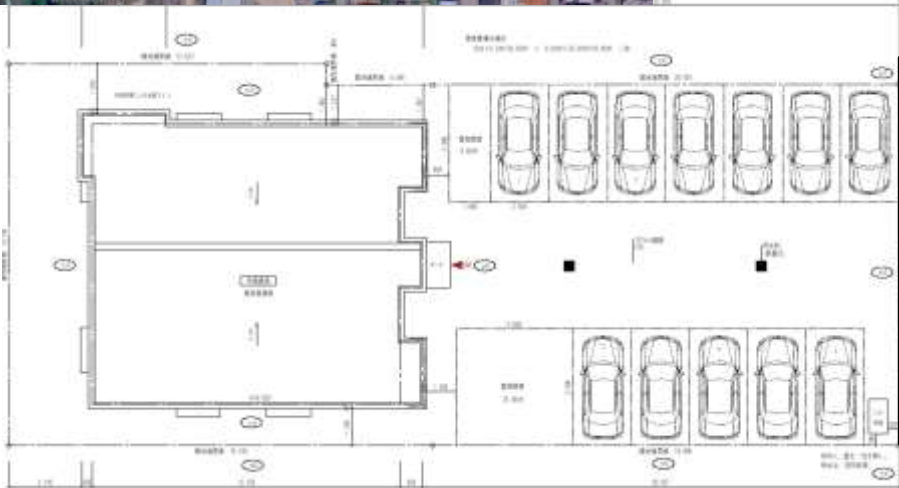


倶知安駅徒歩圏 新築収益アパート

満室想定利回り:5.66% 満室想定賃料:11,208,000円



～周辺環境～

- ・倶知安駅 (新幹線駅)
- ・セブンイレブン
- ・飲食店街
- ・スーパー
- ・倶知安IC(予定)

種目	新築AP(全戸入居済)		
建物名	glee niseko		
最寄駅	JR函館本線「倶知安」駅		
価格	19800万円(税込)		
所在	虻田郡倶知安町南3条西2丁目5番4 住居表示:未実施		
交通	JR函館本線「倶知安」駅 徒歩約5分(約350m)		
土地	602.81㎡(約182.35坪)		
建物	構造・規模	木造合金メッキ鋼板ぶき3階建	
	延べ面積	427.88㎡(143.05坪)	
土地権利	所有権	施工会社	(株)ノースファイン・プランニング
新築年月	令和6年8月	総戸数	9戸
都市計画	非線引き区域	用途地区	第二種住居地域
建ぺい率	60%	容積率	200%
他の法令上の制限	景観法、羊蹄山麓広域景観形成推進地域、法22条他		
現況	入居中	引渡日	応相談
接道	西側14.54m公道に間口15.48m接する		
駐車場	12台		
設備	プロパンガス、上下水道、電気、エアコン、FFストーブ(LPG)		
備考	管理会社:ダイニチキャピタル&ホープ(株)ニセコ・倶知安支店		



免許番号 北海道知事免許 石狩(4)第7392号
ダイニチキャピタル&ホープ株式会社
 〒064-0804 札幌市中央区南4条西15丁目3番5号 HOPE BLD.4F
 ウェブサイト:www.d-hope.jp メール:info@d-hope.jp



0120-735-703
 TEL 011-518-5440
 FAX 011-518-5444

- 手数料:法定手数料
- 取引態様:媒介
- 担当:北橋