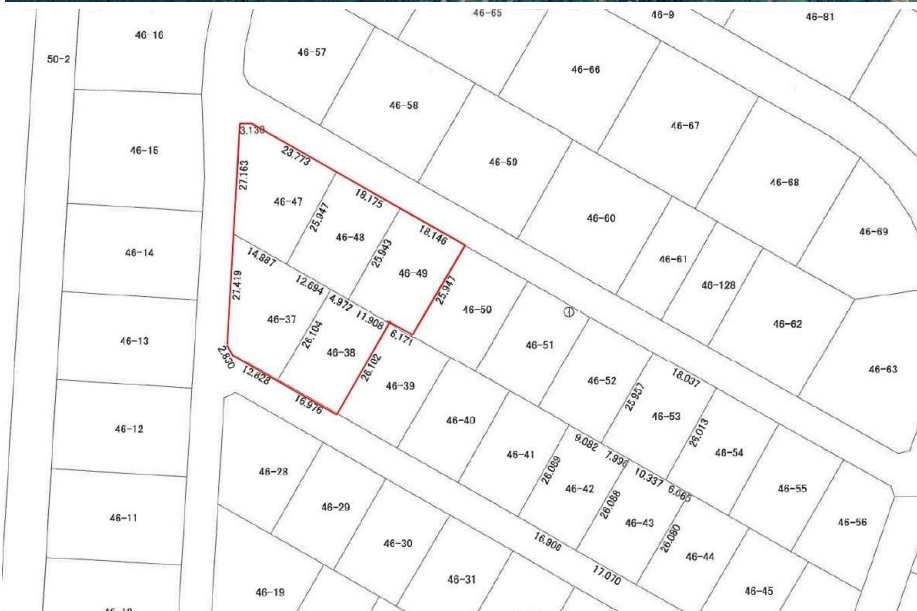
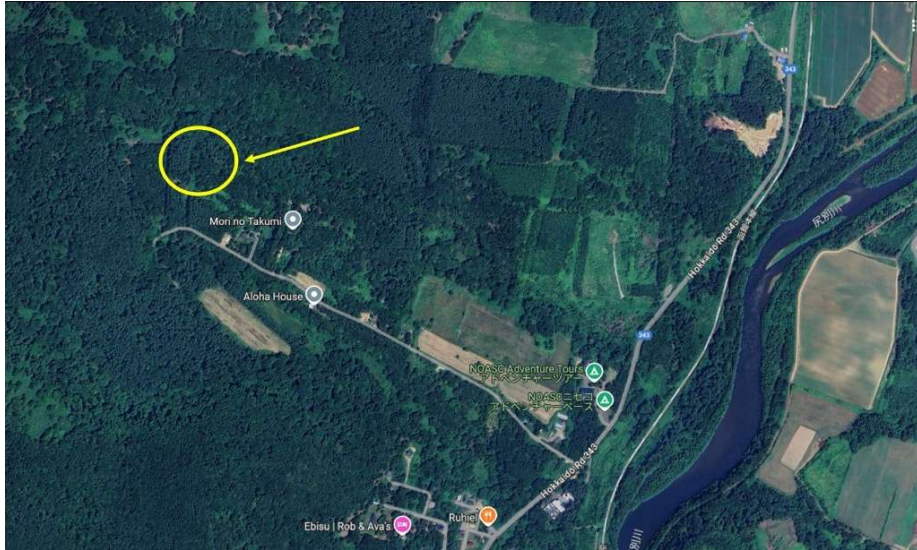


# 【売土地】商業エリア、ヒラフエリアに近い 大型土地



グランヒラフまで  
4.5km, コンビニま  
で2.2km, スーパー  
まで4.2km

物件種目	売土地		
所在地	虻田郡倶知安町字山田46-37,-38,-47,-48,-49		
最寄駅	JR倶知安駅から5.1km、		
土地面積	2,462㎡(744.75坪)		
価格	¥148,952,000円		
坪単価	¥200,000円(3.3㎡単価)		
土地権利	所有権	地目	原野
都市計画	準都市計画区域	用途地域	指定なし
建ぺい率	40%	容積率	200%
他の法令上の制限	倶知安町指導要綱、景観地区(双子山・西岩尾別・旭・花園保全地区)、特定用途制限地域(農地森林保全地区)、建築基準法第22条区域、倶知安町景観計画区域(リゾート景観重点地域)、景観地区条例に基づく造成、緑化等の制度、契約不適合責任免責		
地勢	傾斜地	引渡条件	現状渡し
現況	更地	引渡日	要相談
接道状況(角地・間口)	南側私道(幅員7.9m)に29.804m接道 西側私道(幅員7.9m)に30.249m接道		
設備	上下水なし		
備考			



免許番号 北海道知事免許 石狩(4)第7392号  
**ダイニチキャピタル&ホープ株式会社**  
 ニセコ倶知安店 〒044-0054 倶知安町北4条西3丁目2番2  
 ウェブサイト: www.nisekoestate.com メール: info@nisekoestate.com

0136-55-5477  
 0136-55-5437

- 手数料: 3%+6万+税
- 取引態様: 仲介
- 担当: 北橋、石川