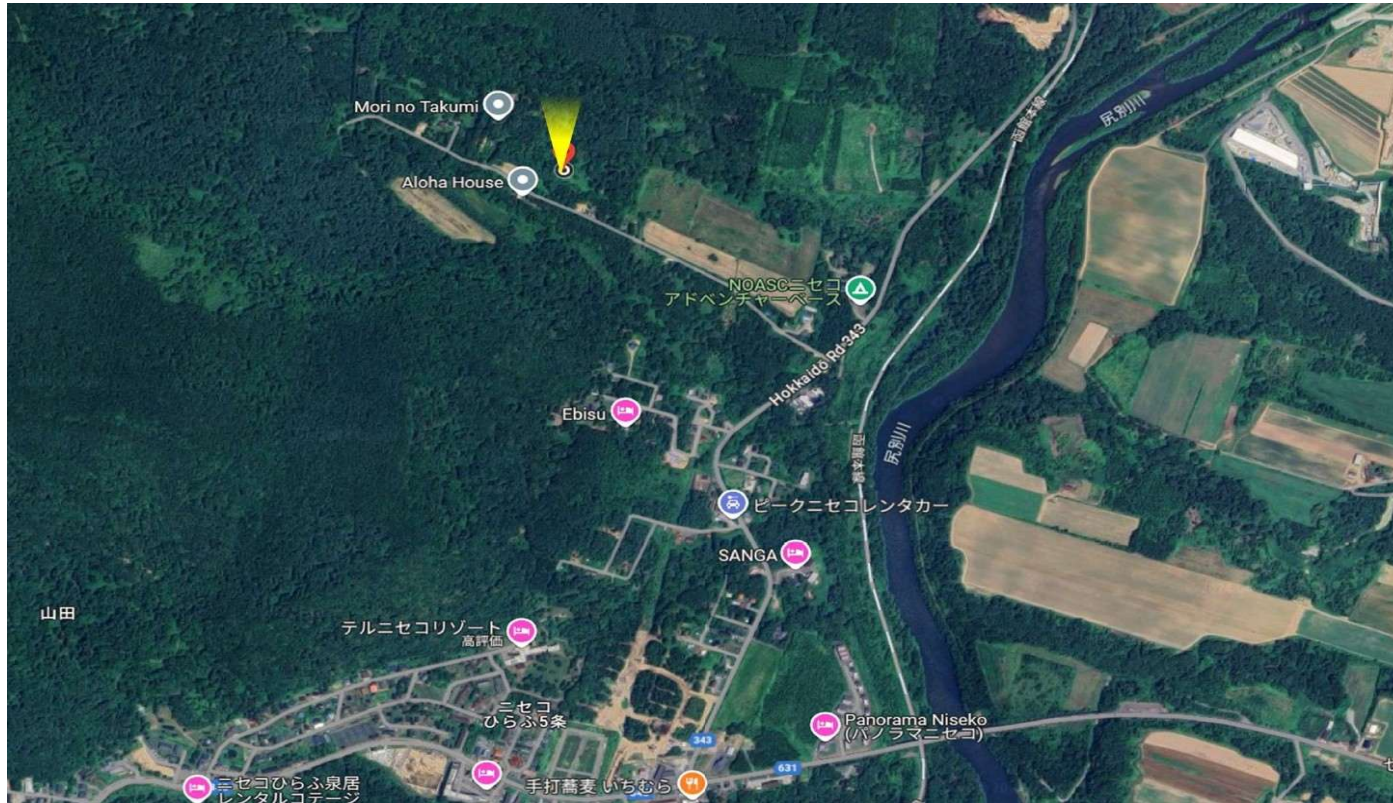


# グランヒラフから3.4km ヒラフと倶知安へのアクセス良い



Maxvalueまでおよそ3.9km  
 コンビニまでおよそ1.9km  
 道道343号線までおよそ700m  
 ヒラフ、倶知安町までアクセスが良い  
 静寂なエリア。

物件種目	<b>売土地</b>		
所在地	虻田郡倶知安町字山田46番 303,329,330		
最寄駅	JR倶知安駅から4.1km、		
土地面積	<b>524㎡(158.51坪)</b>		
価格	<b>¥4,000,000円</b>		
坪単価	<b>¥25,235円(3.3㎡単価)</b>		
土地権利	所有権	地目	山林
都市計画	準都市計画区域 区内	用途地域	指定なし
建ぺい率	40%	容積率	200%
他の法令上の制限	倶知安町指導要綱、景観地区(双子山・西岩尾別・旭・花園保全地区)、特定用途制限地域(農地森林保全地区)、建築基準法第22条区域、倶知安町景観計画区域(リゾート景観重点地域)、景観地区条例に基づく造成、緑化等の制度、契約不適合責任免責		
地勢		引渡条件	現状渡し
現況	更地	引渡日	要相談
接道状況(角地・間口)	私道接道なし。山田46-295までは私道一部接道有り。		
設備	上下水区域外		
備考			



免許番号 北海道知事免許 石狩(4)第7392号  
**ダイニチキャピタル&ホープ株式会社**  
 ニセコ倶知安店 〒044-0054 倶知安町北4条西3丁目2番2  
 ウェブサイト: www.nisekoestate.com メール: info@nisekoestate.com

**0136-55-5477** ■手数料:3%+6万+税  
**FAX 0136-55-5437** ■取引態様: 仲介  
 ■担当: 北橋、石川