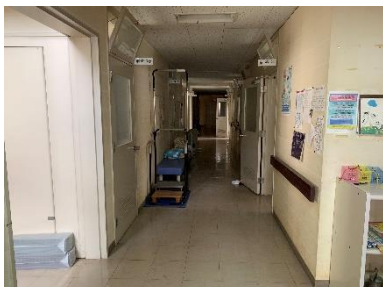
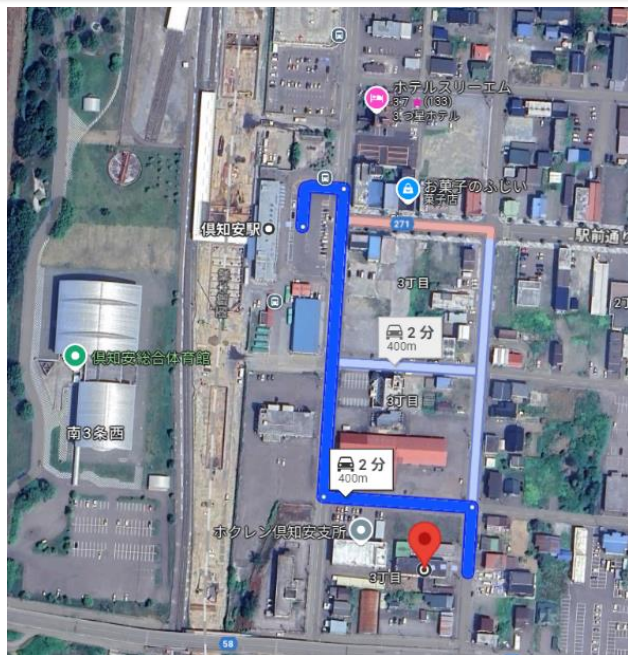


【売診療所、売家】JR倶知安駅まで400m 大型物件



スーパーまで450m,厚生病院まで1.2km,グランヒラフスキー場まで7.5km
 倶知安町の駅近物件、生活利便施設が近い

種目	売家・売診療所		
最寄駅	JR倶知安駅まで400m		
間取			
価格	¥170,000,000円		
所在	虻田郡倶知安町南3条西3丁目14、15、18-1		
土地	932.13㎡ (281.96坪)		
築年数	診療所:築39年、居宅:築59年		
建 物	構造・規模	診療所:鉄筋コンクリート造陸屋根3階建 居宅:木造垂鉛メッキ合板葺2階建	
	延べ面積	診療所:1,071.97㎡(324.27坪) 居宅:104.12㎡(31.49坪)	
	間取内訳		
土地権利	所有権	地目	宅地
都市計画	都市計画区域内 (非線引き)	用途地域	第二種住居地域
建ぺい率	60%	容積率	200%
他の法令上の制限	倶知安町建築物等に関する指導要綱、建築基準法第22条区域、倶知安町景観計画区域、道路斜線、隣地斜線制限、日陰規制、		
条件	現況渡し	駐車場	あり
現況	空き家(老朽化)	引渡日	応相談
接道	町道西2丁目南通(幅員14.54m)に21.817m接道		
設備	公営上下水道、電気、個別プロパン		
学校区	倶知安西小学校、倶知安中学校		



免許番号 北海道知事免許 石狩(4)第7392号
ダイニチキャピタル&ホープ株式会社
 ニセコ・倶知安支店 〒044-0054 倶知安町北4条西3丁目2番2
 website: www.nisekoestate.com mail: info@nisekoestate.com



FAX

0136-55-5477

0136-55-5437

- 手数料:3%+6万+消費税
- 取引態様:専任
- 担当:北橋、石川