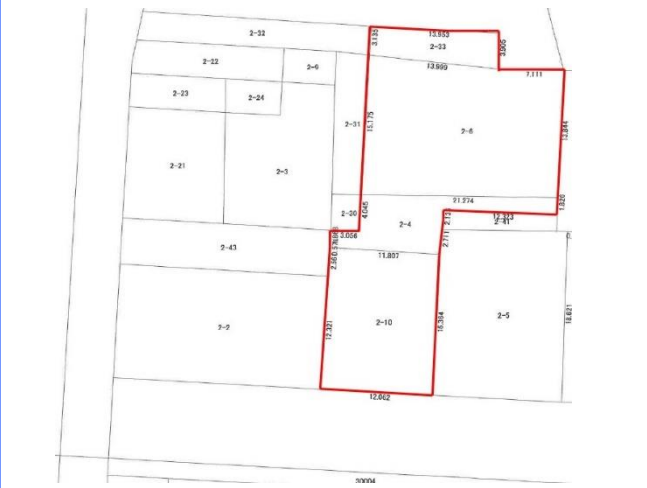
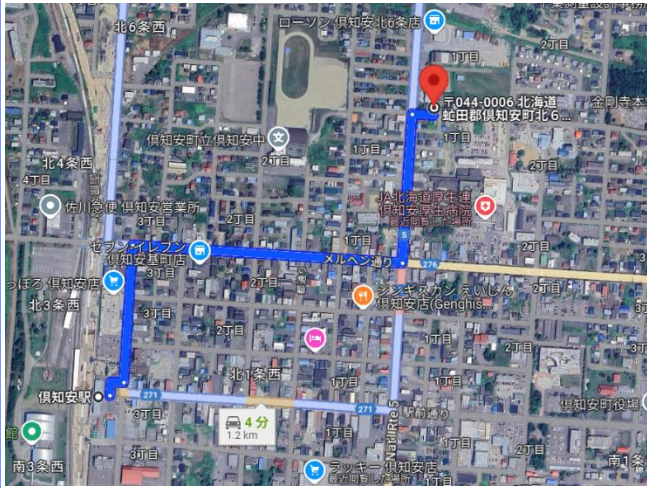


【売家】土地広い JR倶知安駅まで1.1km厚生病院まで550m



北陽小学校まで700m
倶知安中学校まで160m



種目	売家		
最寄駅	JR倶知安駅まで1.1km		
間取	4SLDK		
価格	¥50,000,000円		
所在	虻田郡倶知安町北6条東1丁目2-4, 2-6, 2-10, 2-33		
土地	宅地 2-4:80.82㎡(24.44坪), 2-6:302.57㎡(91.52坪), 2-10:183.86㎡(55.61坪), 2-33:49.15㎡(14.86坪) 合計616.4㎡(186.46坪)		
築年数	築55年 1969年8月30日新築		
建物	構造・規模	木造合金メッキ鋼板葺2階建	
	延べ面積	102.22㎡(30.92坪)㎡(坪)	
間取内訳	1F:		
土地権利	所有権	地目	宅地
都市計画	都市計画区域内(非線引き)	用途地域	第2種住居地域
建ぺい率	60%	容積率	200%
他の法令上の制限	倶知安町建築物等に関する指導要綱、建築基準法第22条区域、倶知安町景観計画区域、道路斜線、隣地斜線制限、日陰規制		
条件	現況渡し	駐車場	あり
現況	空き家(老朽化)	引渡日	
接道	北5条東通(幅員6.2m)に接道		
設備	公営上下水道、電気、個別プロパン		
学校区	北陽小学校、倶知安中学校		



免許番号 北海道知事免許 石狩(4)第7392号
ダイニチキャピタル&ホープ株式会社
 ニセコ・倶知安支店 〒044-0054 倶知安町北4条西3丁目2番2
 website: www.nisekoestate.com mail: info@nisekoestate.com



0136-55-5477



FAX 0136-55-5437

- 手数料:3%+6万+消費税
- 取引態様:一般
- 担当:北橋、石川