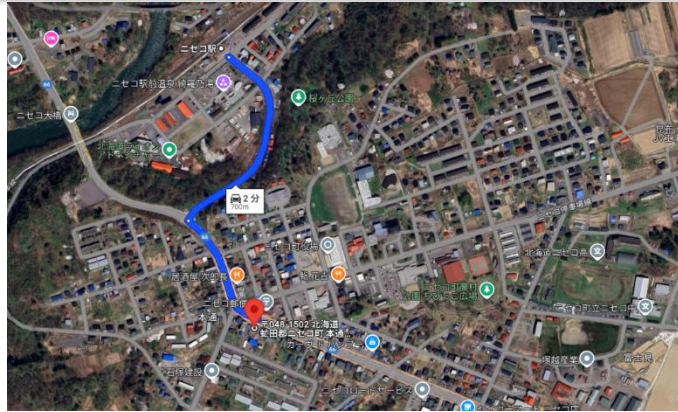
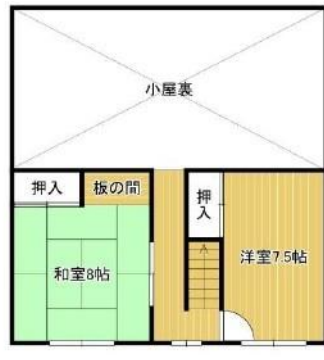


【売家】ニセコ町本通 66号線に面した好立地 利便性良い



スーパーまで約220m,コンビニまで約500m,役場まで約300m,郵便局は正面



ニセコ町中心街

| | | | |
|----------|--|-------------------|------|
| 種目 | 売家 | | |
| 最寄駅 | JRニセコ駅まで700m | | |
| 間取 | 3LDK | | |
| 価格 | ¥32,800,000円 | | |
| 所在 | 虻田郡ニセコ町本通141-4 | | |
| 土地 | 293.46㎡ (88.77坪) | | |
| 築年数 | 1994年9月新築 | | |
| 建 | 構造・規模 | 木造亜鉛メッキ鋼板葺地下1階付2階 | |
| | 延べ面積 | 135.79㎡ (41.07坪) | |
| 物 | 間取内訳 | | |
| | 1F:LDK,和室,バス,トイレ,車庫 2F:洋室,和室,屋根裏収納 | | |
| 土地権利 | 所有権 | 地目 | 宅地 |
| 都市計画 | 都市計画区域外 | 用途地域 | 指定なし |
| 建ぺい率 | 指定なし | 容積率 | 指定なし |
| 他の法令上の制限 | 建築基準法22条区域、建築基準法6条1項4号区域、綺羅街道景観形成基準、景観条例、ニセコ町景観条例、建築工事届・建築確認 | | |
| 条件 | 現況渡し | 駐車場 | あり |
| 現況 | 空き家(残地物有り) | 引渡日 | 要相談 |
| 接道 | 北側道道岩内洞爺線66(車道幅員6m)に10.94m接道 | | |
| 設備 | 公営上下水道、電気、個別プロパン | | |
| 学校区 | ニセコ小学校、ニセコ中学校 | | |



免許番号 北海道知事免許 石狩(4)第7392号
ダイニチキャピタル&ホープ株式会社
 ニセコ・倶知安支店 〒044-0054 倶知安町北4条西3丁目2番2
 website: www.nisekoestate.com mail: info@nisekoestate.com



0136-55-5477



FAX 0136-55-5437

- 手数料:3%+6万+消費税
- 取引態様:仲介
- 担当:北橋、石川