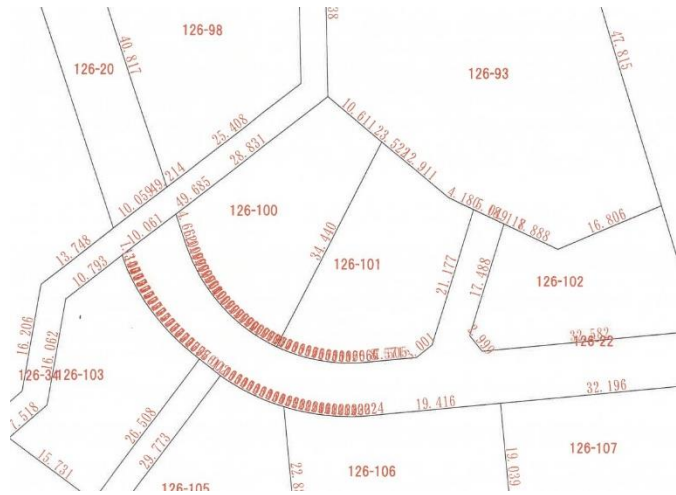


人気の有島 Takeo Drive Plot B



JRニセコ駅まで3.7km
アンヌプリ国際スキー場
まで10.4km

物件種目	売土地		
所在地	虻田郡ニセコ町字有島126-100		
最寄駅	JRニセコ駅から3.7km		
土地面積	586㎡(177坪)		
価格	¥21,500,000円		
坪単価	¥30,000円(3.3㎡単価)		
土地権利	所有権	地目	原野
都市計画	準都市計画区域外	用途地域	無指定
建ぺい率	70%(法的指定なし、ニセコ町による)	容積率	400%(法的指定なし、ニセコ町による)
他の法令上の制限	ニセコ町景観条例適用地区		
地勢	平坦	引渡条件	現状渡し
現況	更地	引渡日	要相談
接道状況(角地・間口)	私道幅員 10.06m 私道接道21.14m		
設備	浄化槽排水の2次浄化設備設置、各戸に給水タンク設置条件等あり		
備考	建築業者は自由。内容については設計時に管理会社へ要相談。道路、給水タンクと排水設備、電線の地下埋設設備は土地オーナーの共有財産となり管理費の他に修繕積立金が発生。購入後2年以内に建物を建設、建築までに土地の転売禁止などの制限あり。		



免許番号 北海道知事免許 石狩(4)第7392号
ダイニチキャピタル&ホープ株式会社
 ニセコ倶知安店 〒044-0054 倶知安町北4条西3丁目2番2
 ウェブサイト: www.nisekoestate.com メール: info@nisekoestate.com

0136-55-5477
 FAX 0136-55-5437

■手数料:
 ■取引態様: 仲介
 ■担当: 北橋、石川