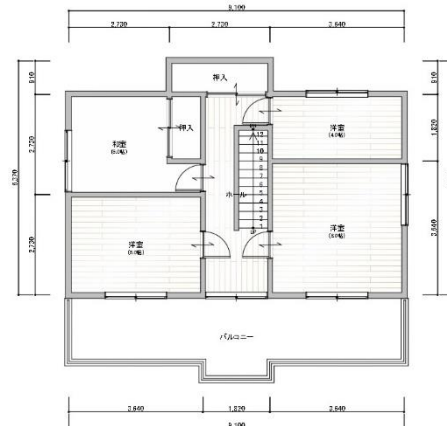
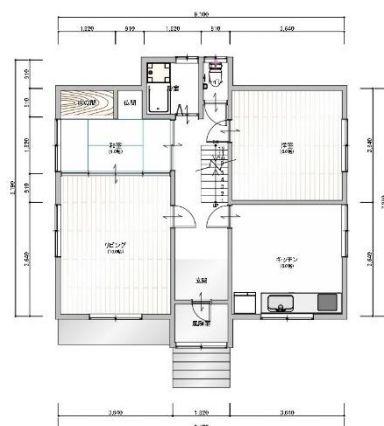
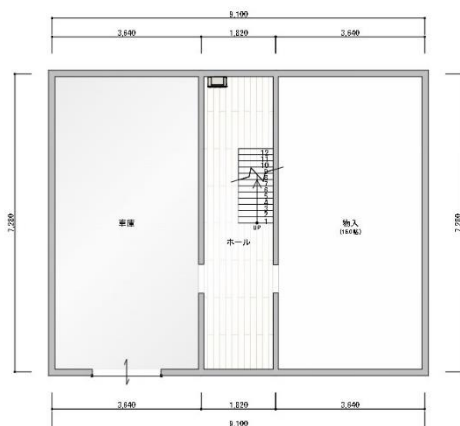


# JR倶知安駅から車で4分 駐車場5台以上可能

土地が広く  
好立地



種目	売家		
最寄駅	JR函館本線「倶知安」駅徒歩17分		
間取	6LDK		
価格	お問い合わせください		
所在	倶知安町北7条西1丁目 1番地26		
土地	492.74㎡ (149.05坪)		
築年数	1981年 11月		
建	構造・規模	木造亜鉛メッキ剛板葺2階館	
	延べ面積	115.02㎡ (34.79坪)	
物	間取内訳	1F:車庫・倉庫 2F:LDK,洋室,和室,浴室 トイレ 3F:洋室×3,和室	
	土地権利	所有権	地目 宅地
都市計画	都市計画区域内	用途地域	第二種住居専用地域、第一種中高層住居専用地域
建ぺい率	60%	容積率	176.84%
他の法令上の制限	倶知安町建築に関する指導要綱、建築基準法第22条区域		
条件	現況渡し	駐車場	5台以上
現況	空き家(老朽化)	引渡日	要相談
接道	南側町道(幅員16m)に14.5m接道する		
設備	公営上水道、電気、個別プロパン、下水汲み取り式、量水器マンホール補修工事必須		
学区	北陽小学校 倶知安中学校		



免許番号 北海道知事免許 石狩(4)第7392号  
**ダイニチキャピタル&ホープ株式会社**  
 ニセコ・倶知安支店 〒044-0054 倶知安町北4条西3丁目2番2  
 website: [www.nisekoestate.com](http://www.nisekoestate.com) mail: [info@nisekoestate.com](mailto:info@nisekoestate.com)



0136-55-5477

090-1387-2268

0136-55-5437

■手数料:3%+6万+消費税

■取引態様:専任

■担当:北橋