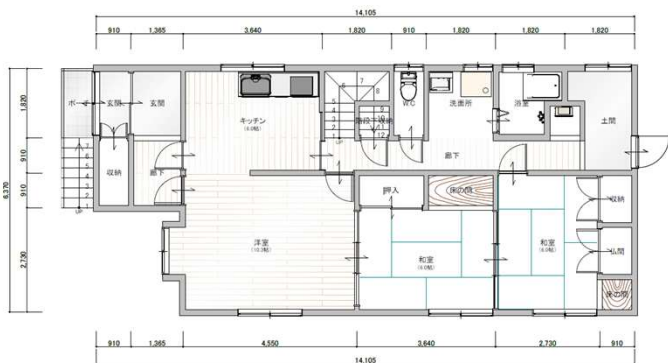
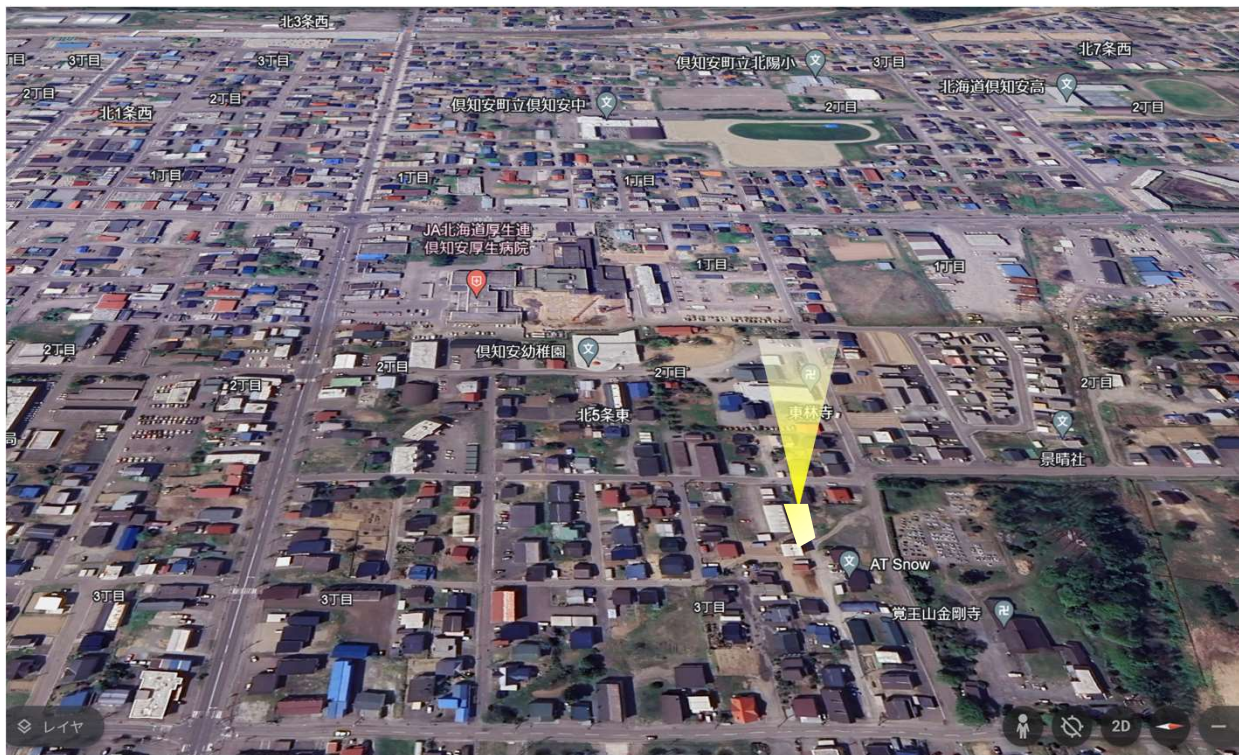
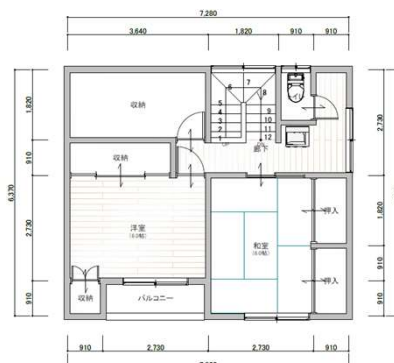


# 閑静な住宅街 幼稚園小中高等学校、病院近し



1F



2F

種目	貸家(定期賃貸借契約)		
住所	倶知安町北5条東3丁目1番地 110		
間取	4SLDK		
月額	200,000円		
交通	JR倶知安駅 車で約6分、徒歩約20分		
土地	581.03㎡ (175.76坪)		
建	構造・規模	木造亜鉛メッキ鋼板葺2階建	
	延べ面積	125.34㎡ (37.83坪)	
物	間取内訳	1F: LDK16帖 / 和室6帖×2水回り 2F: 洋6帖 / 和室6帖/収納、WC	
	敷金	無	礼金 2ヶ月
仲介料	1ヶ月+税	前家賃	1ヶ月
築年月	昭和58年9月	駐車場	2台+車庫(1台分)
現況	空き家	引渡日	要相談
設備	上下水道、電気、個別プロパン、暖房なし		
備考	ペット可、除雪:入居者手配、水回設備老朽化、告知事項あり、特殊清掃済み		
学区区	北陽小学校(倶知安町北6条西2丁目) 倶知安中学校(倶知安町北5条西2丁目)		



免許番号 北海道知事免許 石狩(4)第7392号  
**ダイニチキャピタル&ホープ株式会社**  
 ニセコ倶知安店 〒044-0054 倶知安町北4条西3丁目2番2  
 ウェブサイト: www.d-hope.jp メール: kitahashi@d-hope.jp

**0136-55-5477**  
**FAX 0136-55-5437**

- 手数料: 賃料1か月分+消費税
- 取引態様: 媒介
- 担当: 北橋