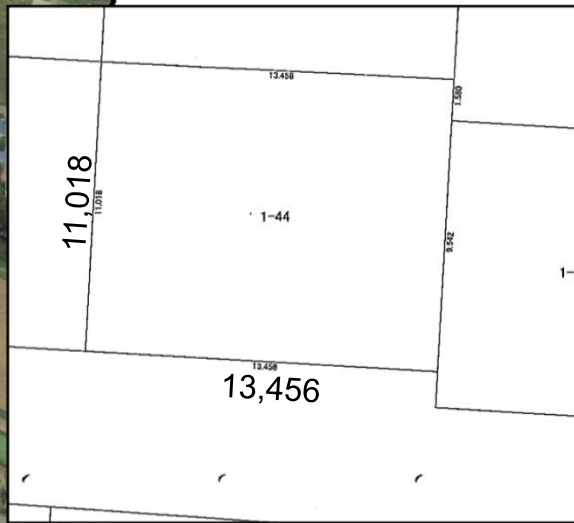


# JR倶知安駅徒歩15分、小学校、中学校、高校徒歩圏 コンビニ近く 倶知安町住宅街



地図QRコード

種目	中古住宅		
最寄駅	JR函館本線「倶知安」駅徒歩15分		
間取	2LDK		
価格	¥7,500,000円		
所在	倶知安町北6条西1丁目1番44		
土地	148.96㎡ (45.06坪)		
築年数	1952年10月		
建 物	構造・規模	ブロック・木造垂鉛メッキ鋼板葺平屋建	
	延べ面積	41.40㎡ (12.49坪) ※一部未登記部分あり	
	間取内訳	LDK(6帖)、洋室(6帖)(3.5帖) 水回り、 ロフト(3.5帖)WC、浴室	
土地権利	所有権	地目	宅地
都市計画	未線引き	用途地域	第2種住居専用 地域
建ぺい率	60%	容積率	200%
他の法令上 の制限	倶知安町建築に関する指導要綱		
築年月	築71年	駐車場	あり
現況	空き家	引渡日	要相談
接道	南側町道(幅員6.13m)		
設備	公営上下水道、電気、灯油、個別プロパン		
学校区	倶知安北陽小学校(倶知安町北6条西2丁目) 倶知安中学校(倶知安町北5条西2丁目)		



免許番号 北海道知事免許 石狩(4)第7392号  
**ダイニチキャピタル&ホープ株式会社**  
 ニセコ・倶知安支店 〒044-0054 倶知安町北4条西3丁目2番2  
 website: [www.nisekoestate.com](http://www.nisekoestate.com) mail: [info@nisekoestate.com](mailto:info@nisekoestate.com)



TEL  
FAX

**0136-55-5477**  
**090-1387-2268**  
**0136-55-5437**

- 手数料: 3%+6万+消費税
- 取引態様: 媒介
- 担当: 北橋(キタハシ)