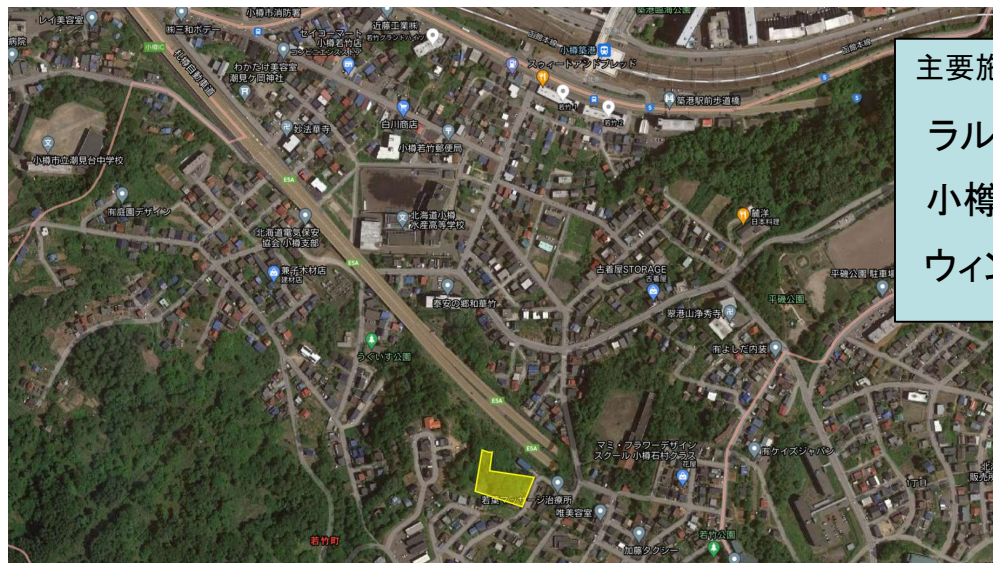
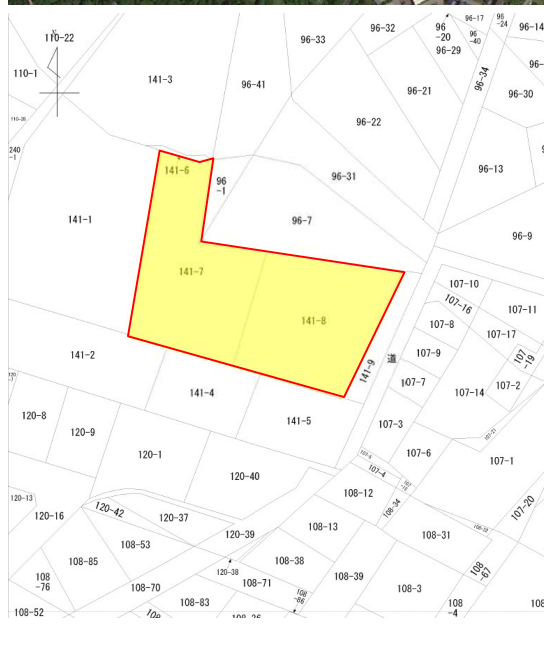


# JR小樽築港駅 徒歩圏 広い土地 木々に囲まれた環境



## 主要施設アクセス

ラルズマート桜町 約1.4Km  
 小樽築港駅 約800m  
 ウイングベイ小樽 約1.6km



物件種目	<b>売土地</b>		
所在	<b>小樽市若竹町141番7,8,9</b>		
最寄駅	JR小樽築港駅から800m、徒歩10分		
土地面積	<b>1890㎡(571.72坪)</b>		
価格	<b>¥6,000,000円【600万円】</b>		
坪単価	<b>¥10,494 (3.3㎡単価)</b>		
土地権利	所有権	地目	原野
都市計画	都市計画区域	用途地域	第一種住居
建ぺい率	60%	容積率	200%
他の法令上の制限	景観法、宅地造成工事規制区域		
地勢	傾斜地	引渡条件	現状優先
現況	雑木林	引渡日	要相談
接道状況(角地・間口)	西側町道(若竹小学校山手団地西線)6mに間口33.4m接道(※141番9地目:原野147㎡は現況市道になります。)		
設備	・上下水・個別プロパン		
学区	・桜小学校 ・桜町中学校		



免許番号 北海道知事免許 石狩(3)第7392号  
**ダイニチキャピタル&ホープ株式会社**  
 ニセコ倶知安店 〒044-0054 倶知安町北4条西3丁目2番2  
 ウェブサイト: www.nisekoestate.com メール: info@nisekoestate.com

**0136-55-5477** ■手数料: 3%+6万+消費税  
**携帯 090-1387-2268** ■取引態様: 一般  
**FAX 0136-55-5437** ■担当: 北橋