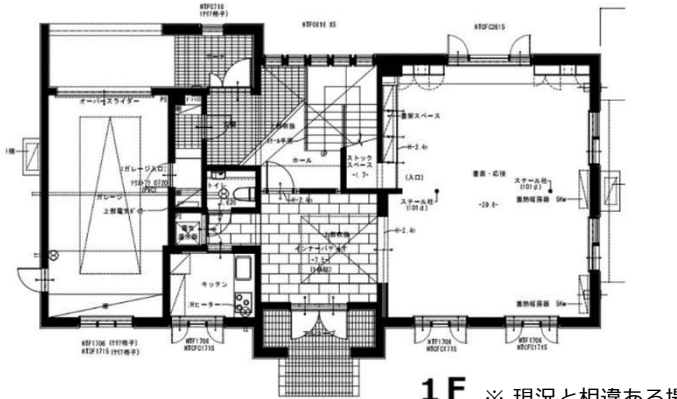
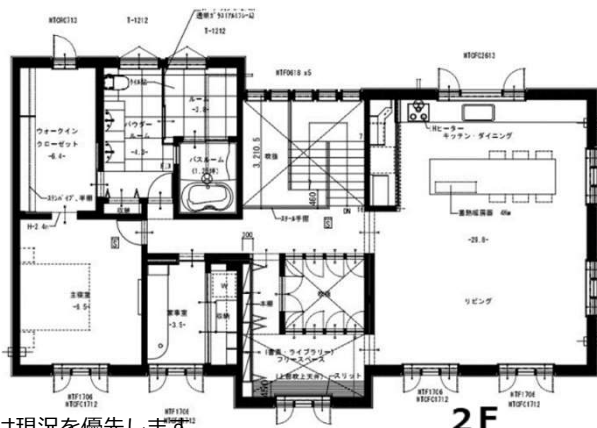


美瑛町・広い邸宅！ 駅から徒歩圏内・市街地



1F ※ 現況と相違ある場合は現況を優先します。



2F

| | | | |
|--------|---|------------------|--------|
| 種目 | 中古邸宅 | | |
| 最寄駅 | JR「美瑛」駅から徒歩650m、車3分、徒歩7分 | | |
| 価格 | ¥138,000,000【1億3,800万円】 | | |
| 所在 | 上川郡美瑛町中町一丁目 1749番地、1750番地、1751番地 | | |
| 土地 | 545.14㎡（164.90坪） | | |
| 築年月 | 平成21年1月新築 | | |
| 建物 | 構造規模 | 木造亜鉛メッキ鋼板葺2階建 | |
| | 延べ面積 | 254.32㎡（約76.93坪） | |
| 間取内訳 | 1F: 書斎・応接室 29.8帖 ガレージ、キッチン、トイレ | | |
| | 2F: LDK29.8帖、寝室9.5帖、家事室3.5帖 クローゼット、パウダールーム、バス・トイレ | | |
| 土地権利 | 所有権 | 地目 | 宅地 |
| 都市計画 | 都市計画区域(非線引区域) | 用途地域 | 近隣商業地域 |
| 建ぺい率 | 80% | 容積率 | 300% |
| 法令上の制限 | 美瑛の美しい景観を守り育てる条例、美瑛町宅地開発要項 | | |
| 現況 | 入居中 | 引渡日 | 要相談 |
| 接道 | 道道・天人峡美瑛線（幅員22m）27.01m接道 町道・西町中町1丁目石中通り線（幅員7m） 27.01m接道 | | |
| 設備 | 上水道、電気、個別プロパン | | |
| 学区 | 美瑛小学校(美瑛町西町2丁目1-1) 美瑛中学校(美瑛町字美瑛原野4線) | | |



免許番号 北海道知事免許 石狩(3)第7392号
ダイニチキャピタル&ホープ株式会社
 ニセコ・倶知安支店 〒044-0054 倶知安町北4条西3丁目2番2
 website: www.nisekoestate.com mail: info@nisekoestate.com



0136-55-5477
 TEL 090-1387-2268
 FAX 0136-55-5437

■手数料: 3%+6万+消費税
 ■取引態様: 一般
 ■担当: 北橋