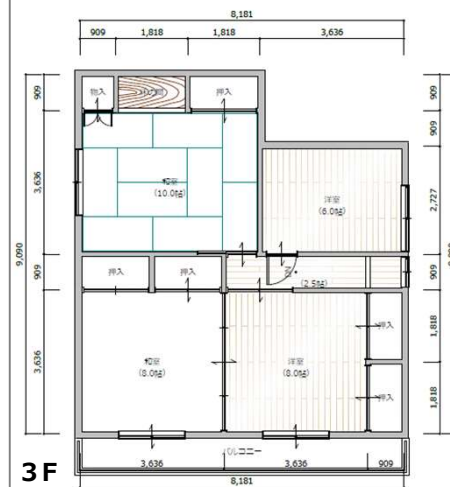
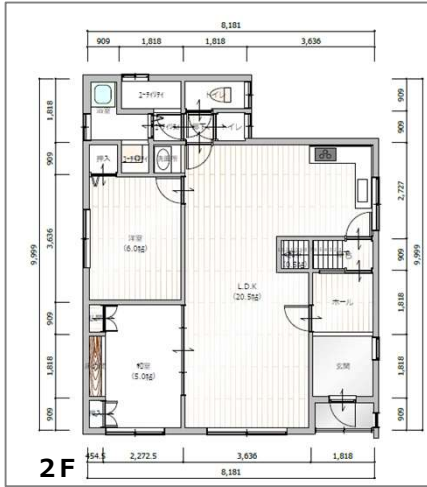


# ニセコ町・広い住宅6LDK！駅・役場・学校近隣



駅・学校・幼保センター・役場・飲食店街・スーパーも徒歩圏内！  
物件内に、使用できる家具家電有り。トイレ2か所有。見学は連絡後に！



種目	中古住宅		
最寄駅	JR函館本線「ニセコ」駅から徒歩700m 徒歩8分、車2分		
間取	6LDK		
価格	¥15,000,000【1,500万円】		
所在	虻田郡ニセコ町字本通5番20		
土地	203.59m <sup>2</sup> (61.59坪)		
築年月	昭和56年6月築		
建物	構造・規模	木造垂鉛メッキ鋼板葺3階建	
	延べ面積	170.19m <sup>2</sup> (約51.48坪)	
間取内訳	1F:ビルドインガレージ2台		
	2F: 居間・キッチン(LDK)20.5帖 和室5帖、洋室6帖		
	3F: 和室10帖、洋室8帖、8帖、8帖		
土地権利	所有権	地目	宅地
都市計画	都市計画区域外	用途地域	指定なし
建ぺい率	70%	容積率	400%
他の法令上の制限	ニセコ町建築に関する指導要項		
現況	入居中	引渡日	要相談
接道	南側町道(小学校通)に、10.2m接する		
設備	上水道、電気、個別プロパン		
学区	ニセコ小学校(ニセコ町字富士見12) ニセコ中学校(ニセコ町字富士見143)		

※ 現況と相違ある場合は現況を優先します。



免許番号 北海道知事免許 石狩(3)第7392号  
**ダイニチキャピタル&ホープ株式会社**  
 ニセコ・倶知安支店 〒044-0054 倶知安町北4条西3丁目2番2  
 website: [www.nisekoestate.com](http://www.nisekoestate.com) mail: [info@nisekoestate.com](mailto:info@nisekoestate.com)



**0136-55-5477**  
**TEL 090-1387-2268**  
**FAX 0136-55-5437**

- 手数料: 3%+6万+消費税
- 取引態様: 一般
- 担当: 北橋