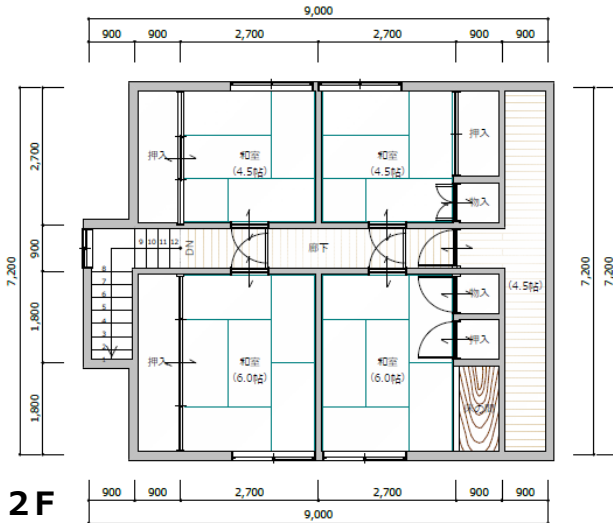
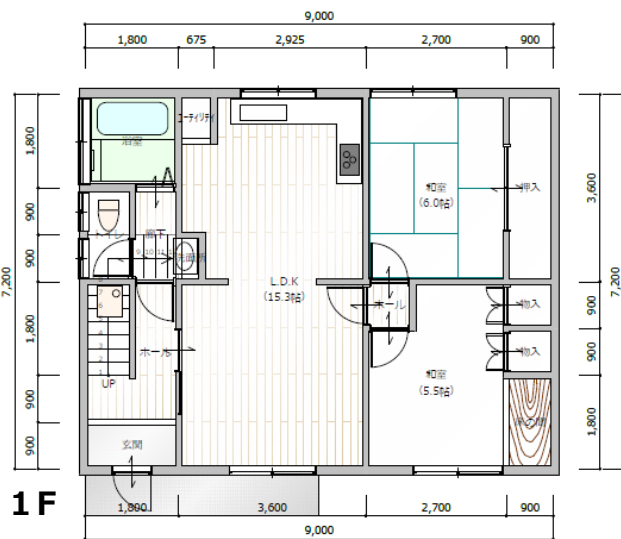


# 倶知安町住宅・駐車場広く角地！駅から徒歩10分



※ 建物西側町道沿いに、新幹線高架路線が建設予定です。



種目	中古住宅		
最寄駅	JR函館本線「倶知安」駅から徒歩850m 車3分、徒歩10分		
間取	6LDK		
価格	¥16,800,000【1,680万円】		
所在	虻田郡倶知安町北6条西3丁目4-20		
土地	268.02㎡(81.08坪)		
築年月	昭和46年8月築		
建物	構造・規模	木造垂鉛メッキ鋼板葺2階建	
	延べ面積	128.34㎡(約38.82坪)	
間取内訳	1F: 居間キッチン(LDK) 15.3帖 和室 6帖、和室 5.5帖		
	2F: 和室 6帖×2室、4.5帖×2室		
土地権利	所有権	地目	宅地
都市計画	都市計画区域	用途地域	第一種住居地域
建ぺい率	60%	容積率	200%
他の法令上の制限	倶知安町建築に関する指導要項		
現況	11月末まで居住中	引渡日	要相談
接道	南側町道・琴和1号線(幅員7.56m)に16.962m、 西側町道・西4丁目通線(幅員7.3m)に12.240m接続		
設備	上水道、電気、個別プロパン、家具家電有 簡易水洗トイレ(下水接続なし)		
学区	北陽小学校(倶知安町北6条西2丁目) 倶知安中学校(倶知安町北5条西2丁目)		

※ 現況と相違ある場合は現況を優先します。



免許番号 北海道知事免許 石狩(3)第7392号  
**ダイニチキャピタル&ホープ株式会社**  
 ニセコ・倶知安支店 〒044-0054 倶知安町北4条西3丁目2番2  
 website: [www.nisekoestate.com](http://www.nisekoestate.com) mail: [info@nisekoestate.com](mailto:info@nisekoestate.com)



0136-55-5477  
 TEL 090-1387-2268  
 FAX 0136-55-5437

- 手数料: 3%+6万+消費税
- 取引態様: 一般
- 担当: 本間