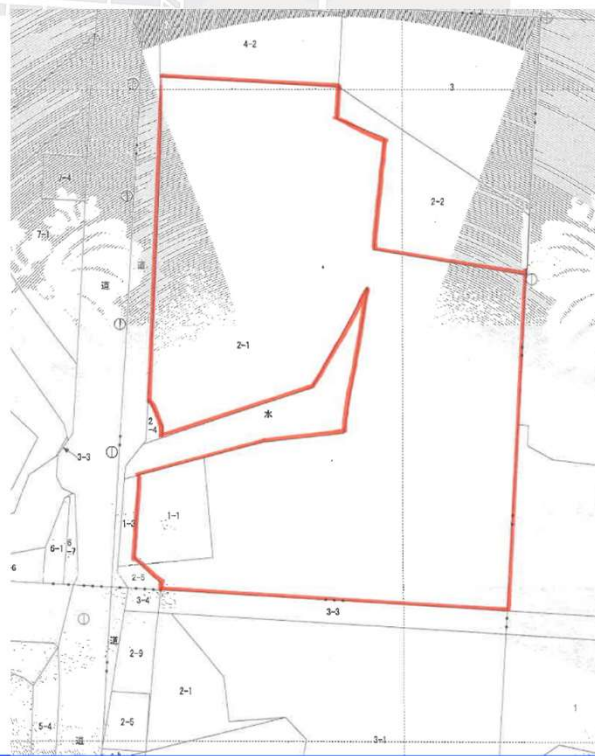
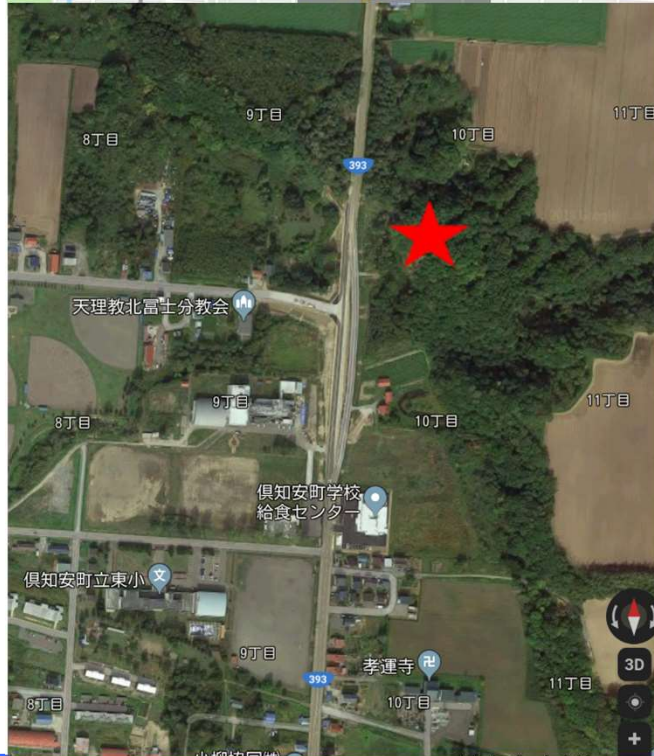


倶知安町 国道393号沿いの広土地！約9770坪



物件種目	売り土地		
最適用途	事業用地		
最寄駅	JR函館本線「倶知安」駅		
土地面積	32,297㎡ (9769.84坪)		
価格	4,885万円	3.3㎡単価	5,000円
所在	虻田郡倶知安町北7条東10丁目 2番1、1番1		
交通	JR倶知安駅から3.2km(車で9分、徒歩40分) 道南バス「六郷」停留所まで800m、徒歩9分		
土地権利	所有権	地目	山林、畑
都市計画	区域外	用途地域	非線引区域
建ぺい率	50%	容積率	100%
他の法令上の制限	林班区域 (伐採届要、1ha以上は林地開発許可申請)		
地勢	傾斜地	引渡条件	現状優先
現況	雑木林	引渡日	即日
接道状況 (角地・間口)	西側国道(幅員約20.92m)に間口230.02m接する		
設備	<ul style="list-style-type: none"> ・上水道なし(引き込み可能) ・下水道なし(浄化槽要) ・電気 		
学区	東小学校(倶知安町北4条東9丁目) 倶知安中学校(倶知安町北5条西2丁目1番地)		

免許番号 北海道知事免許 石狩(3)第7392号

ダイニチキャピタル&ホープ株式会社
 ニセコ倶知安店 〒044-0054 倶知安町北4条西3丁目2番2
 ウェブサイト: www.d-hope.jp メール: kitahashi@d-hope.jp



携帯

FAX

0 1 3 6 - 5 5 - 5 4 7 7

0 9 0 - 1 3 8 7 - 2 2 6 8

0 1 3 6 - 5 5 - 5 4 3 7

■手数料: 3%+6万+消費税

■取引態様: 一般

■担当: 北橋

